

u^b

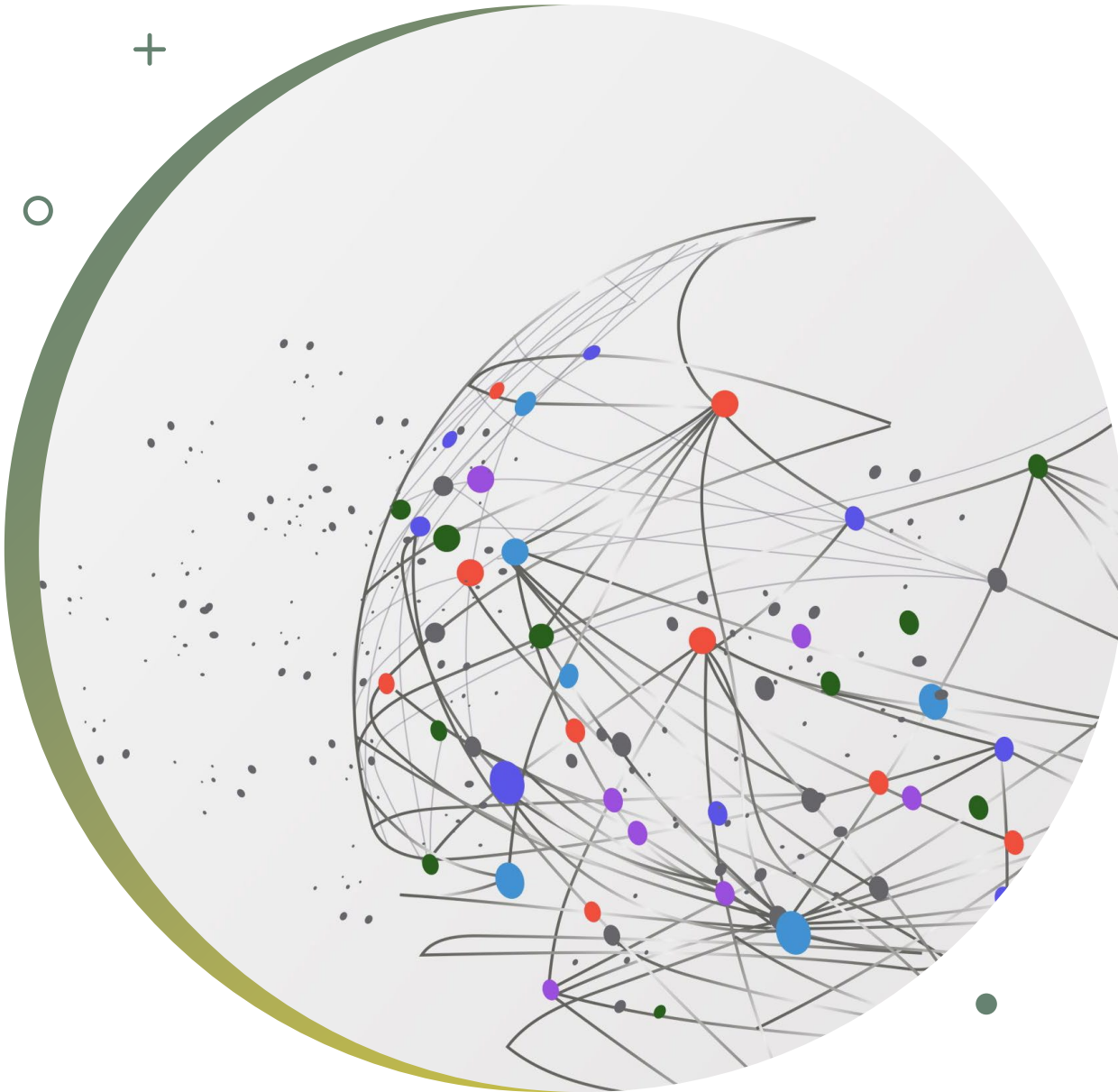
b

**UNIVERSITÄT
BERN**

u^b

Gesundheitsseelsorge macht Sinn!

Fachtreffen psychische Gesundheit im Alter: Die Bedeutung des Lebenssinns
Bern, 11. Dezember 2025



Seelsorge

= Lebensbegleitung
(und nicht nur Krisenbegleitung)

u^b Säkularisierungstheorie

Grundthese: Religion verliert im Prozess der Modernisierung zunehmend an Bedeutung

(Huber 2016, 18)

„Leider kommen in den Fragekatalogen dieser Studien religiöse Erfahrungen und kognitive Auseinandersetzungen mit religiösen Fragen nicht vor.»

Huber, Stefan (2016). *Säkularisierung und Individualisierung. Volkskirchliche Perspektiven in der gegenwärtigen Umwälzung der religiösen Landschaft*. In: Plüss, D./Wüthrich, M./Zeindler, M. (Hg.). *Ekklesiologie der Volkskirche. Theologische Zugänge in reformierter Perspektive. Praktische Theologie im reformierten Kontext: Vol. 14* (S. 17-28). Zürich.

u^b Individualisierungstheorie

Grundthese: Religiosität verschwindet nicht in der Moderne, sondern verändert lediglich ihre inhaltliche Gestalt.

(Huber 2016, 22)

Anthropologische Quelle von Religiosität: Erfahrung

Unausweichlichkeit von Transzendenzenerfahrungen; Frage nach dem Sinn des Lebens

Religiöse Erfahrungen sind nicht an religiöse Sozialisation und Kirchlichkeit gebunden (Erfahrung als 2. Quelle des Religiösen).

Unterscheiden zwischen personaler Religiosität und institutionalisierten Formen von Religion.

- Säkularisierungsparadigma vs. Individualisierungsparadigma:

Stefan Huber und Isabelle Noth: Religiöse Erfahrungen nehmen zu, NZZ vom 26. August 2023, S. 19.

u^b

Religiosität und/oder Spiritualität

Zahlreiche empirische Studien zeigen einen überwiegend salutogenetischen Effekt von Glauben auf.

Leicht positiver, aber signifikanter Zusammenhang zwischen Glauben und allgemeinem subjektivem Wohlbefinden (z.B. in Form von Lebenszufriedenheit, Optimismus, Selbstwert etc.)

R/S = wichtige Ressource für die psychische Gesundheit (frei zugänglich) (Utsch/Demmrich 2023)

Das primäre Augenmerk der Gesundheitsseelsorge richtet sich nicht auf die Beseitigung oder Überwindung von Krankheit, sondern auf einen lebensfreundlichen Umgang mit Gesundheit insgesamt.

SAMW: Forderung nach neuem Gesundheitsverständnis

Gesundheitsseelsorge ist religions- und persönlichkeitspsychologisch informierte Seelsorge.

Isabelle Noth, Sabina Ingold,
Martin Roth, Thomas Wild (Hg.)

Gesundheitsseelsorge in der Schweiz

Reformierte Perspektiven

T V Z

Noth/Arnold-Krüger/Krimmer (Hrsg.)

Evangelische Gesundheitsseelsorge

Grundlagen einer gesundheitssensiblen
Poimenik jenseits des Krankenhauses

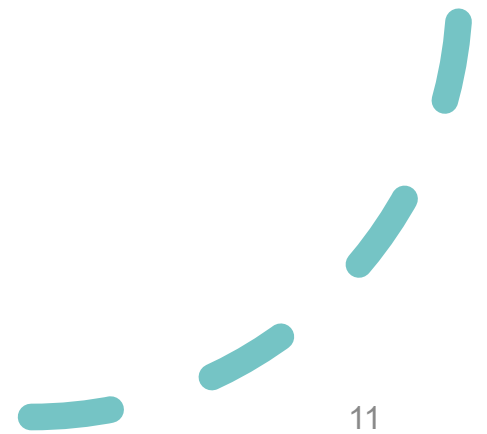
Praktische Theologie heute

Kohlhammer

Hoffnung

Hoffnung ist nicht die Überzeugung, dass etwas gut ausgeht, sondern die Gewissheit, dass etwas Sinn hat – egal, wie es ausgeht.

Václav Havel



u^b

Prof. Dr. Isabelle Noth

Isabelle.noth@unibe.ch

2025

reformierte kirche
kanton luzern

Reformierte Gesundheitsseelsorge

Einblick Projekt in der Praxis – 11. Dezember 2025

Ablauf

1. Ausgangslage: Planung Gesundheitsversorgung Kanton Luzern und Befragung
2. Seelsorge heute
3. Reformierte Gesundheitsseelsorge: Alleinstellungsmerkmale
4. Start ab 2026

1. Ausgangslage: ambulant vor stationär



Mit der Seelsorge zurück zur gesellschaftlichen Relevanz

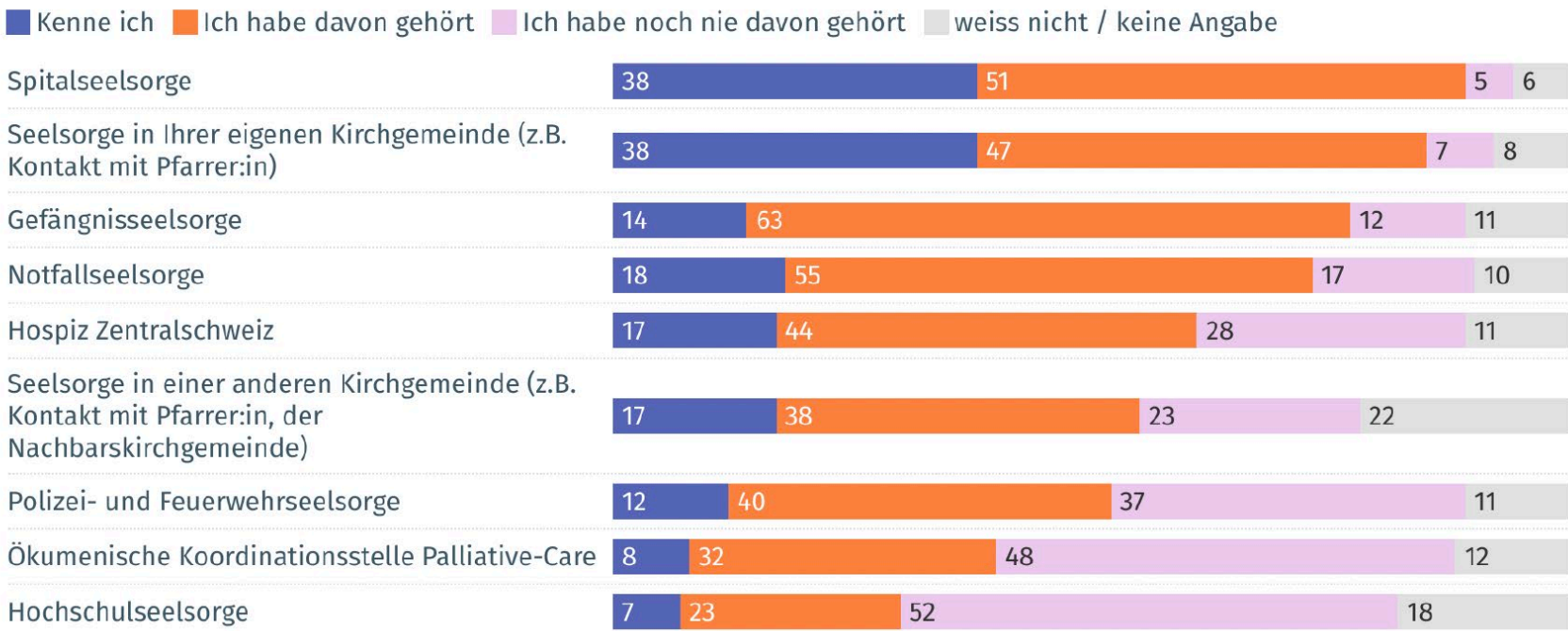
Lukas Golder, Co-Leiter
Tobias Keller, Projektleiter
Corina Schena, Junior Projektleiterin



Bekanntheit Angebot Seelsorge, Mitglieder

Die Reformierte Kirche bietet verschiedene Angebote im Bereich Seelsorge an. Welche dieser Angebote kennen Sie?

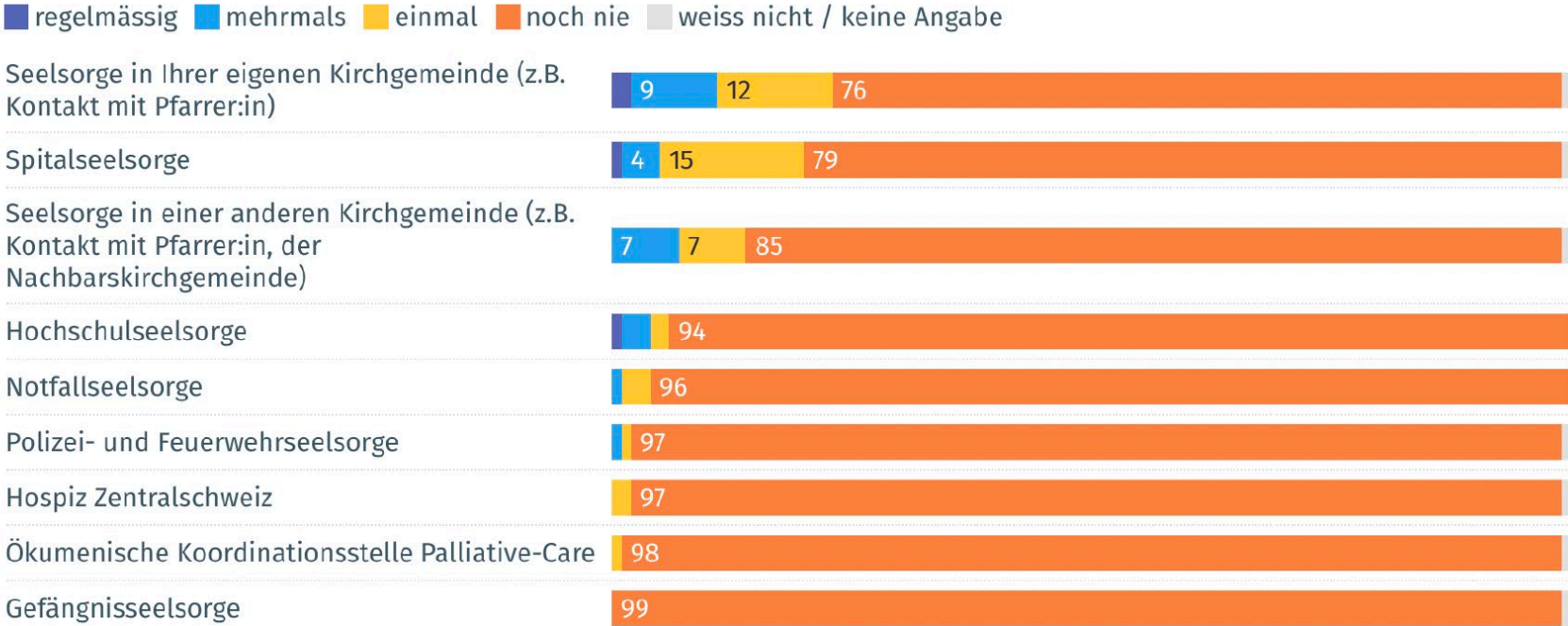
in % Mitglieder



Benutzung Angebot Seelsorge, Mitglieder

Sie haben angegeben, folgende Seelsorge-Angebote zu kennen. Welche dieser Angebote haben Sie bereits einmal genutzt? Wir möchten Sie an dieser Stelle nochmals darauf hinweisen, dass alle Antworten anonym ausgewertet werden.

in % Mitglieder, die vom Angebot gehört haben



2. Seelsorge heute

- Stationär an Institutionen gebunden
- oder föderal in Kirchgemeinden mit vielen Personen (aktuell über 40 Telefonnummern) und nicht geregelten Standards wie Rückmeldungszeiten, Ablauf, usw.
- Mehrheit der Mitglieder und auch Bevölkerung hat keine Bindung zur Kirchgemeinde

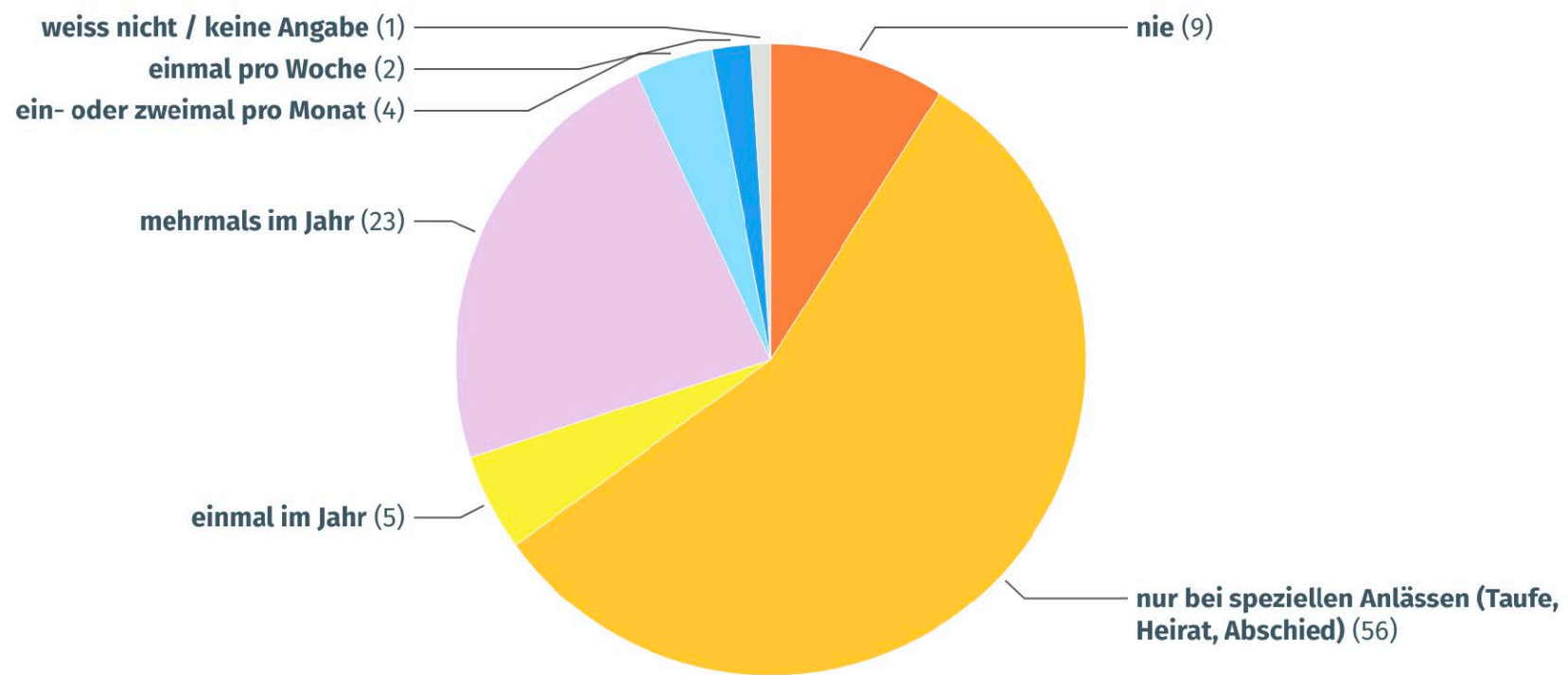
Institutionen - Silos



Besuch Gottesdienste und andere Veranstaltungen

Wie oft besuchen Sie Gottesdienste oder andere Veranstaltungen Ihrer Glaubengsgemeinschaft?

in % Mitglieder





3. Gesundheitsseelsorge: Alleinstellungsmerkmale
Wenn Zuhören hilft ...



Mensch und Lebenssituation im Zentrum

- Kantonal digitaler Zugang über eine Telefonnummer, Kontaktformular und interaktives Formular
- Kantonale Seelsorgende für Bezugssystem unabhängig des Standortes (Wohnort, Spital, Übergangspflege, Angehörige usw.)
- Angebot persönlich und auf Termin (Abgrenzung Chatseelsorge anonym und sofort)

4. Start ab 2026

- Pilotprojekt für die Jahre 2026, 2027 und 2028
- Start auf Basis der Zustimmung aus dem Parlament
- Erster Schritt im Bereich Palliative Care inkl. einer Teamintegration bei der Spitex im Brückendienst



Reformierte Kirche Kanton Luzern
Maihofstrasse 36
6004 Luzern
041 417 28 80
geschaeftsstelle@reflu.ch
www.reflu.ch