



schweizerisches  
institut zur förderung  
der psychischen  
gesundheit von kindern  
und jugendlichen

Fachtreffen Netzwerk Psychische  
Gesundheit

23. Oktober 2014

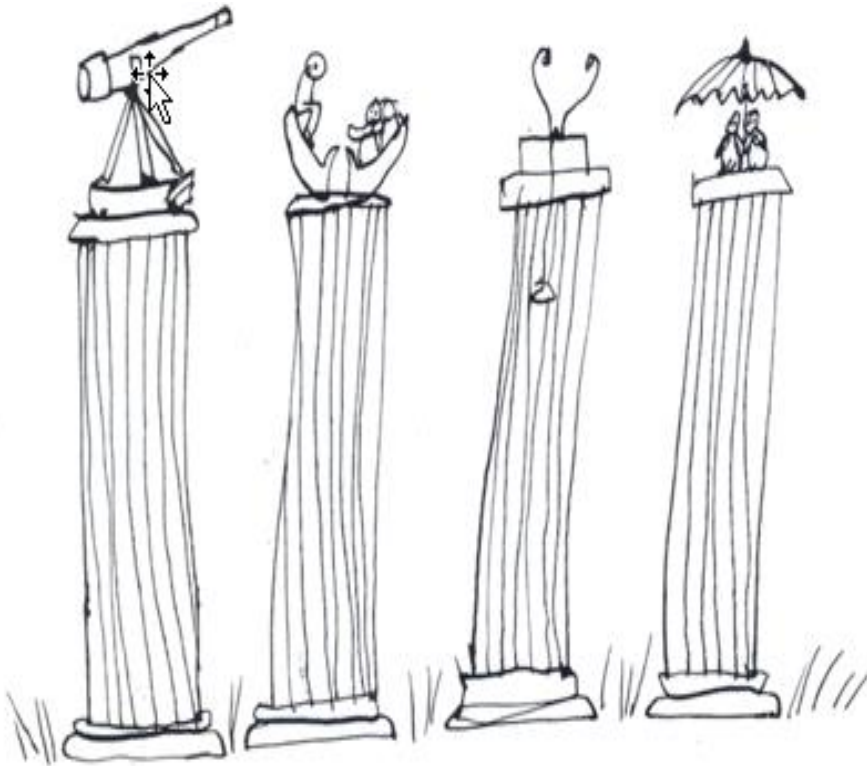
Monika Alessi-Näf

# Anfänge von iks / wikip

- ipw und SPZ setzen sich schon seit 2003 anhand der AG Familienpsychiatrie mit Thema auseinander
- 2006: Prävalenzstudie mit HSA: Defizite eruiert
- 2010-2014: WIKIP

- Stabilisierung und Verbesserung der psychiatrischen und sozialen Versorgung von Familien durch frühzeitige Erkennung und Behandlung
- Intensivierung der Zusammenarbeit
- Optimierung des bestehenden Angebots
- Sensibilisierung und Schulung von Fachpersonen/Öffentlichkeit
- Erstellen von Internetplattform, Datenbank, Ausleihbibliothek

# 4 Säulenmodell



- Aufklärung/Prävention und Früherkennung
- Soziale Unterstützung und soziale Beratung für betroffene Eltern und Kinder
- Therapie und Behandlung
- Kinderschutz

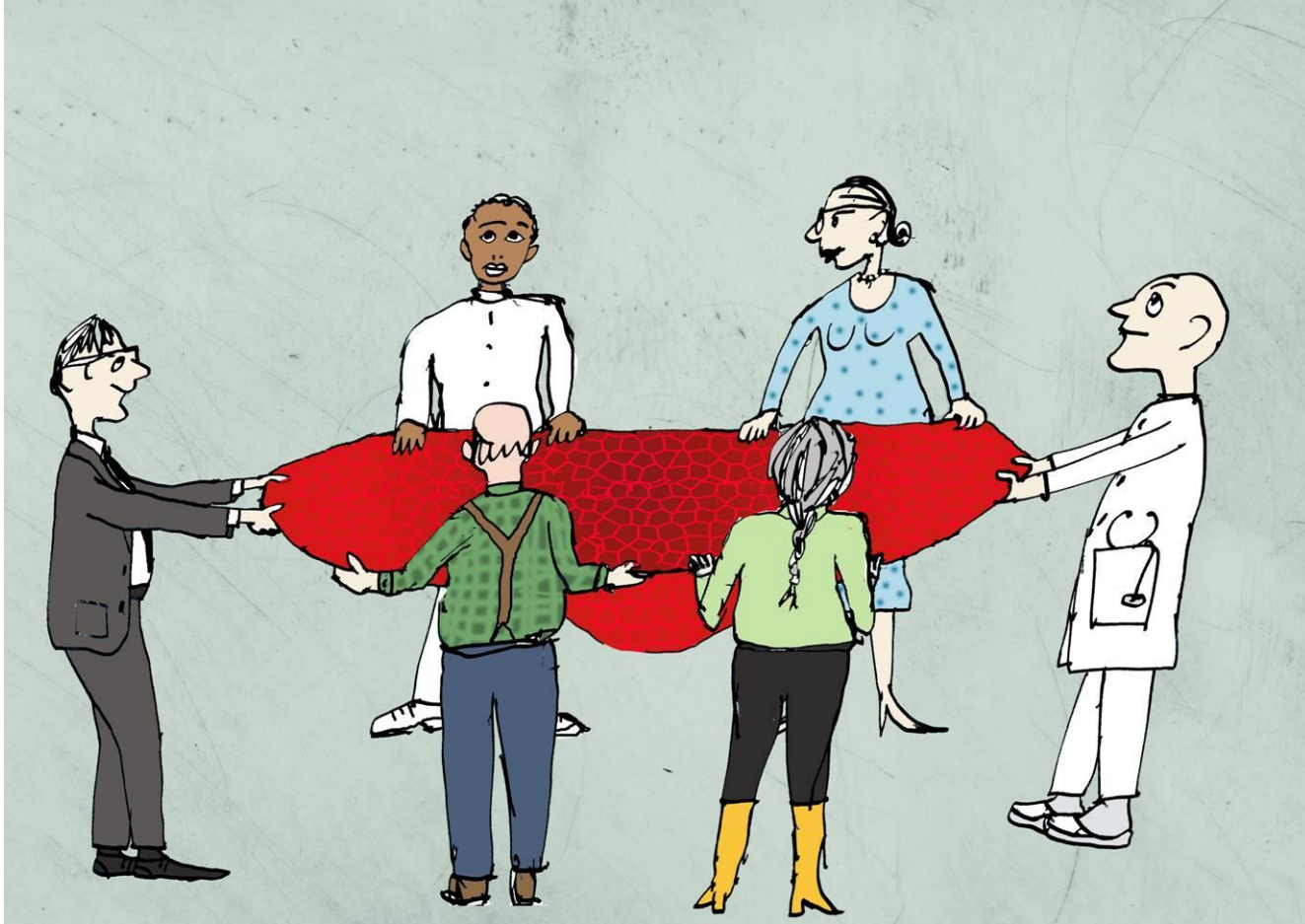
# Perspektive Indexpatient



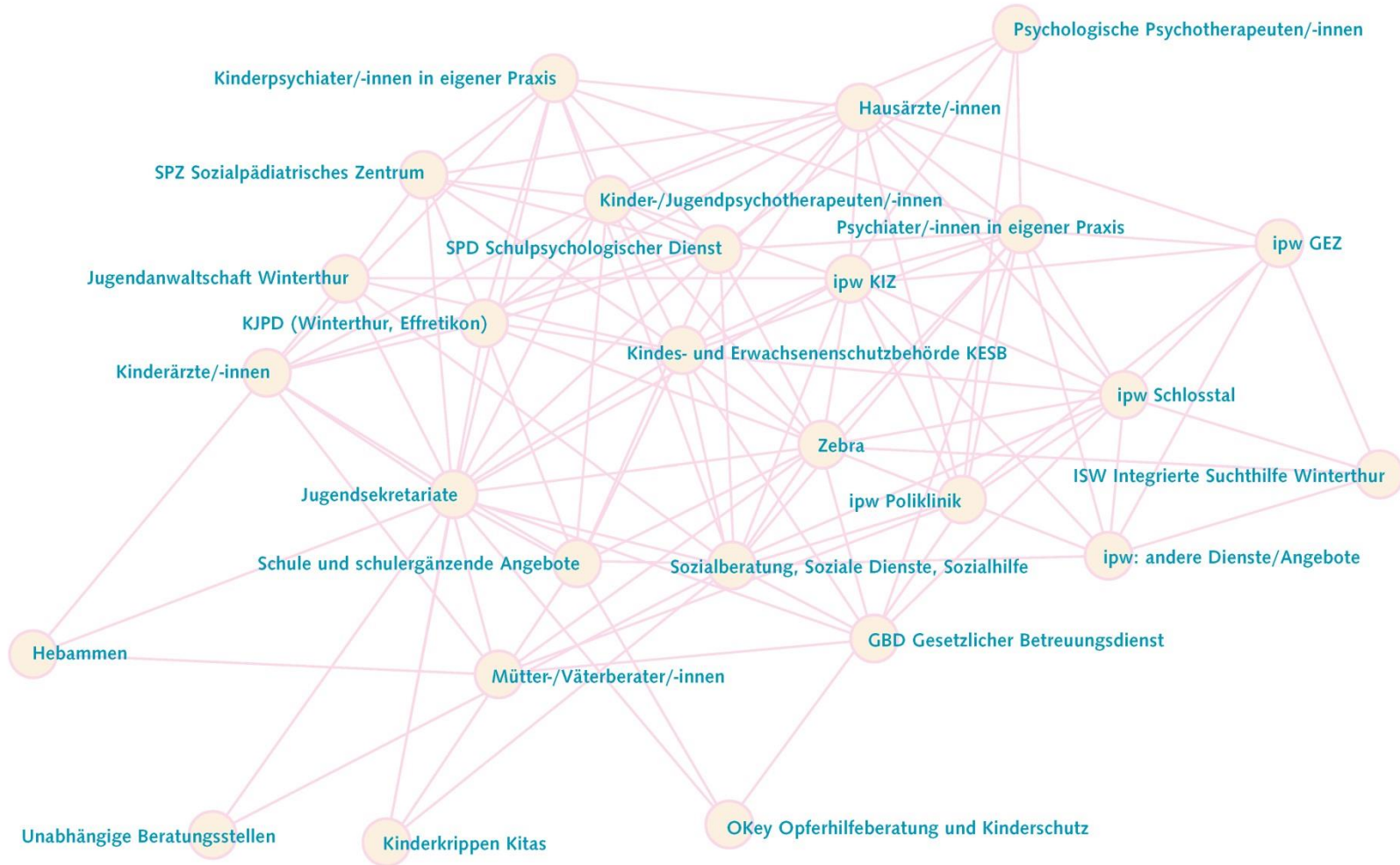
# Familienperspektive



# Interdisziplinäres Netzwerk

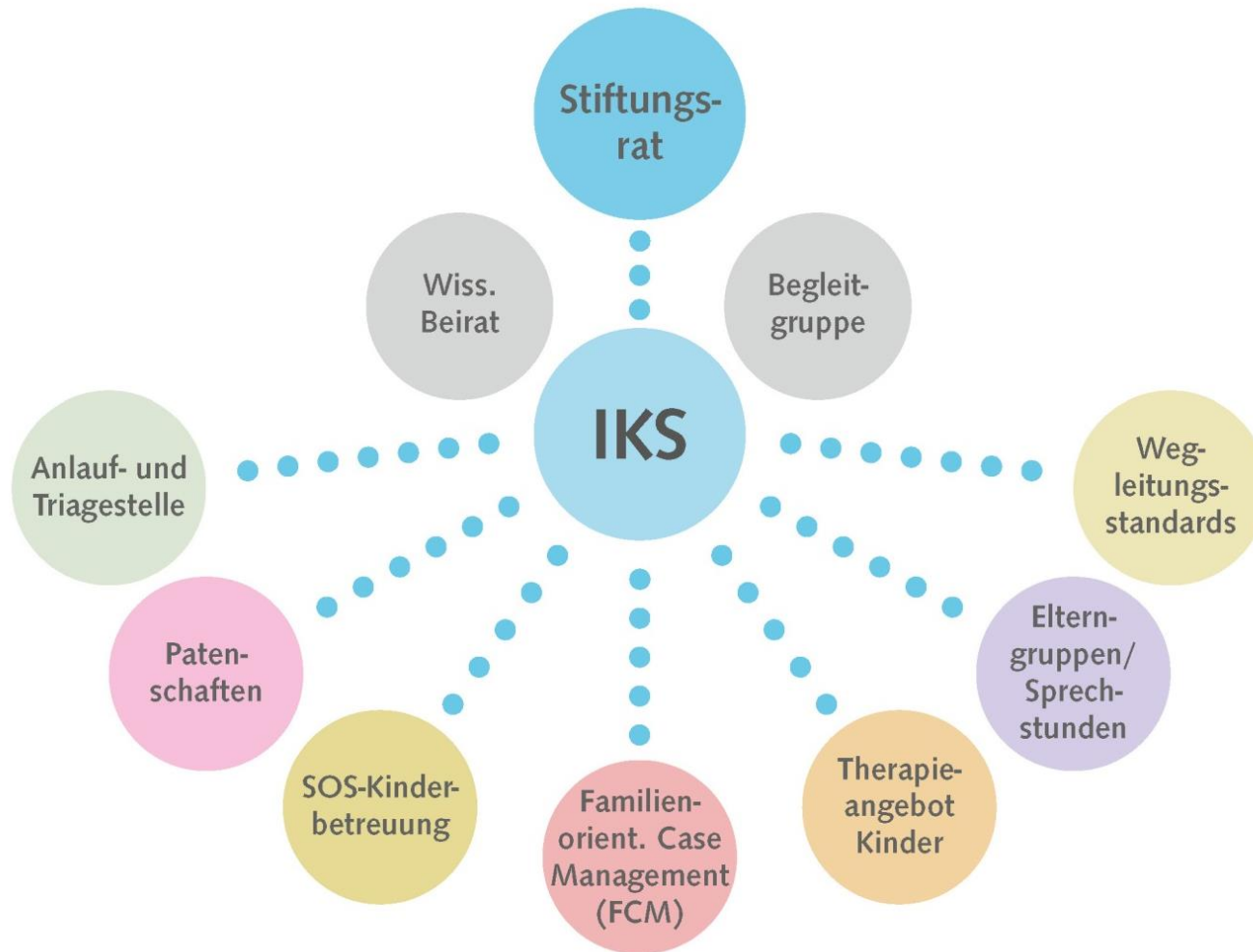


# Netzwerkkarte





# Organigramm





STIFTUNG



WIKIP / ANGEBOTE



VERANSTALTUNGEN

# IKS – Schweizerische Stiftung und Institut zur Förderung der psychischen Gesundheit von Kindern und Jugendlichen

[info@iks-ies.ch](mailto:info@iks-ies.ch)

## Spenden

Ihre Spende kommt direkt Kindern mit einem psychisch belasteten Elternteil zu Gute.

[Spenden](#) →

## Literatur

Hier finden Sie Fachliteratur, Broschüren, Kinderbücher und Romane zum Thema...

[mehr](#) →

## Aktuell

[Projektbericht wikip 2010 – 2014](#) →

[Evaluationsbericht wikip FHNW HSA](#) →

[Pro Mente Sana Aktuell 2014](#) →

[Alle News im Überblick](#)

## Kontakt

iks  
c/o ipw

Wieshofstrasse 102  
8408 Winterthur

**Tel. 052 224 36 03**  
[info@iks-ies.ch](mailto:info@iks-ies.ch)

# Nationale Partner für Tagungen 2015 und 2016

pro mente sana

