



institut  
kinderseele  
schweiz

Gesunde Entwicklung –  
auch für Kinder psychisch  
kranker Eltern

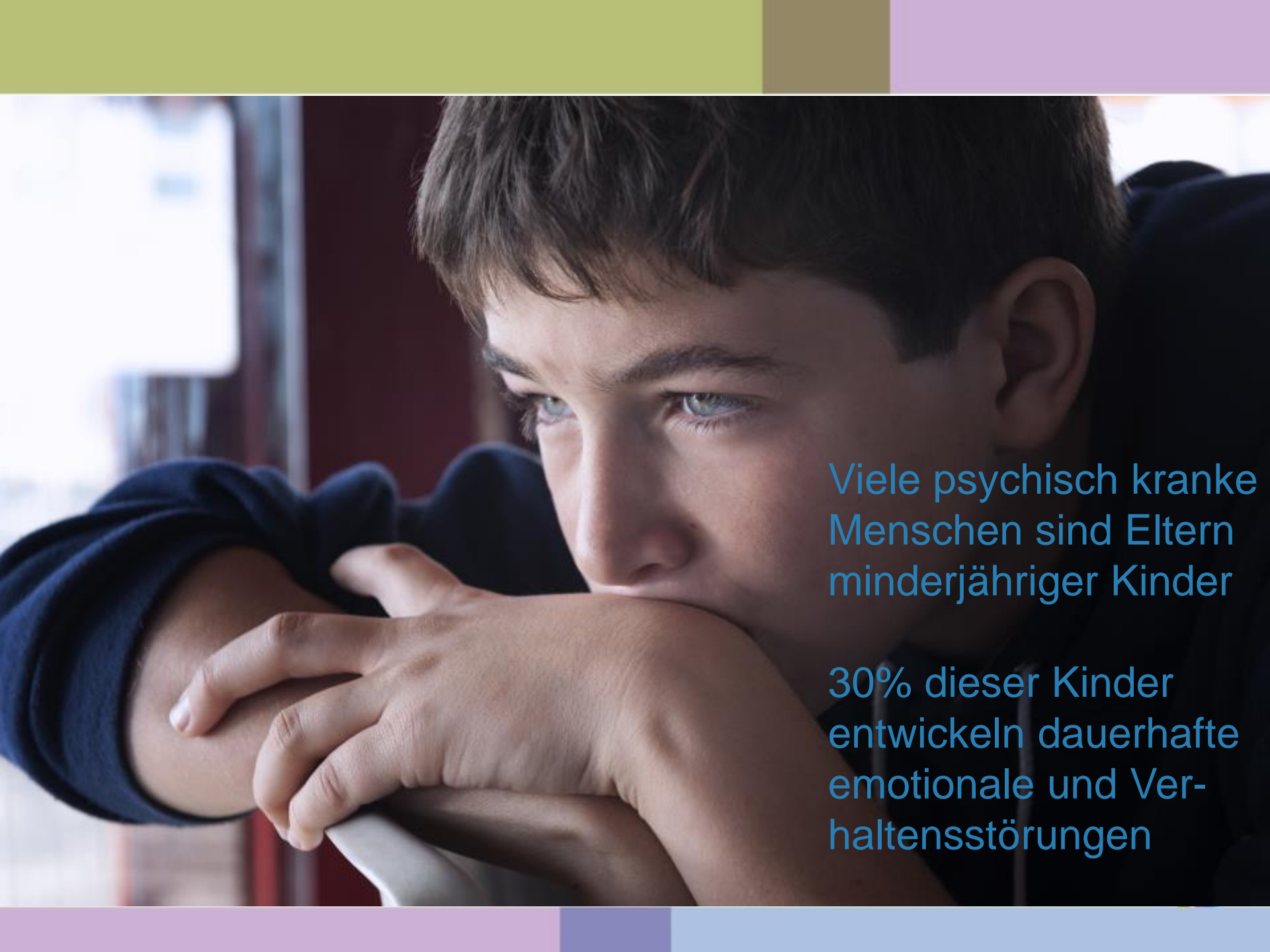
NPG-Mitgliederanlass  
2. März 2017

Alessandra Weber



institut kinderseele schweiz



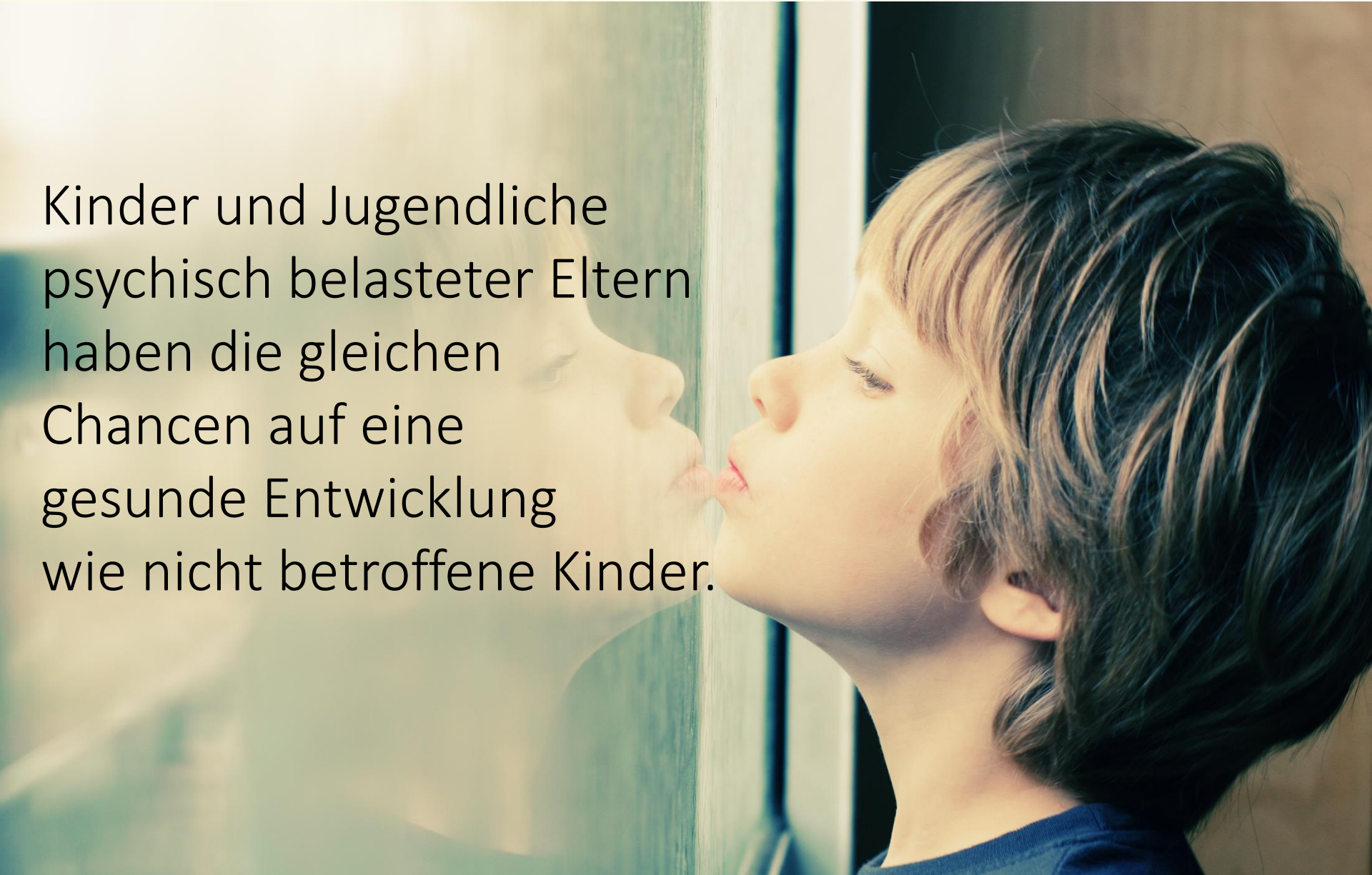


Viele psychisch kranke Menschen sind Eltern minderjähriger Kinder

30% dieser Kinder entwickeln dauerhafte emotionale und Verhaltensstörungen

# Unsere Vision

Kinder und Jugendliche  
psychisch belasteter Eltern  
haben die gleichen  
Chancen auf eine  
gesunde Entwicklung  
wie nicht betroffene Kinder.



# Zielgruppen

- Kinder und Jugendliche
- Psychisch belastete Eltern
- Soziales Umfeld von betroffenen Familien
- Fachpersonen aus den Bereichen Gesundheit, Soziales, Bildung





# Ziele

- Die Situation wird frühzeitig erkannt.
- Die Betroffenen bekommen Hilfe, die greift.



- Sensibilisierung und Information  
*Tagungen, Weiterbildungen, Öffentlichkeitsarbeit, Onlineplattform, Kurzfilme*
- Beratung und Vermittlung von niederschwelliger Hilfe  
*Telefon- und e-Beratung (durch Fachperson oder Peer), Kontaktstellennetz*
- Forschung  
*Familieninterventionsprogramm „Zäme“*
- Schaffung von bedarfsorientierten, strukturierten regionalen Hilfsangeboten  
*wikip-Netzwerk in Winterthur*

Herzlichen Dank für Ihre Aufmerksamkeit



Institut Kinderseele Schweiz, Albanistr. 24/233, 8400 Winterthur  
[www.iks-ies.ch](http://www.iks-ies.ch)