

# Psychiatrische Triage im Raum Emmental

Alexandra Deluigi, Abteilungsleiterin Triage- und Notfallabteilung  
Beatrice Graf, Bereichsleiterin Psychiatrie Spital Burgdorf

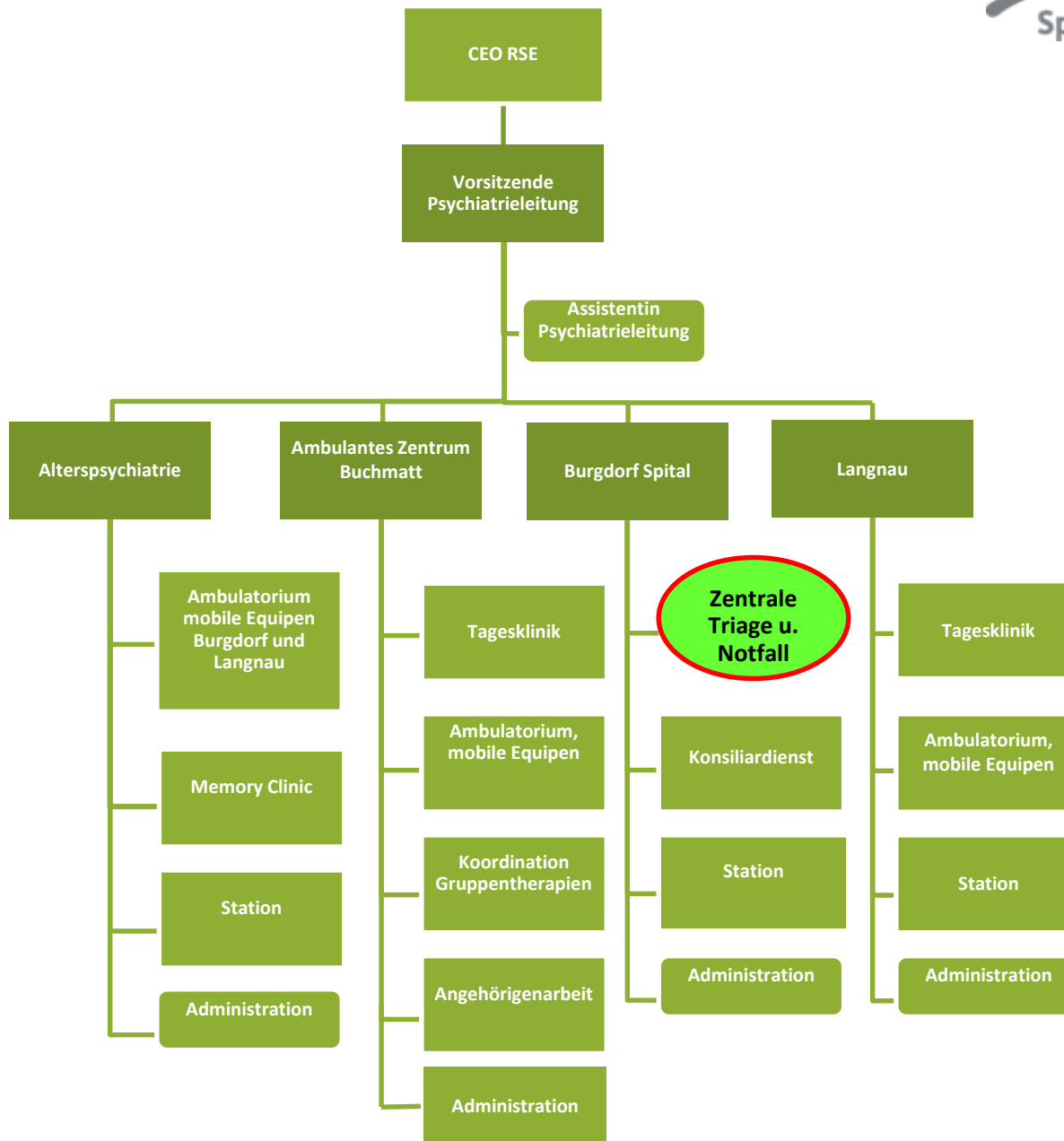


# Psychiatrie Emmental

Die Psychiatrie Emmental ist ein Teil vom Spital Emmental  
sie ist zuständig für die Psychiatrische Grundversorgung  
im Emmental

diese Region umfasst 151 000 Einwohner  
verteilt auf 56 Ortschaften und eine Stadt

die Psychiatrie Emmental besteht aus vier Bereichen,  
verteilt in Burgdorf und Langnau



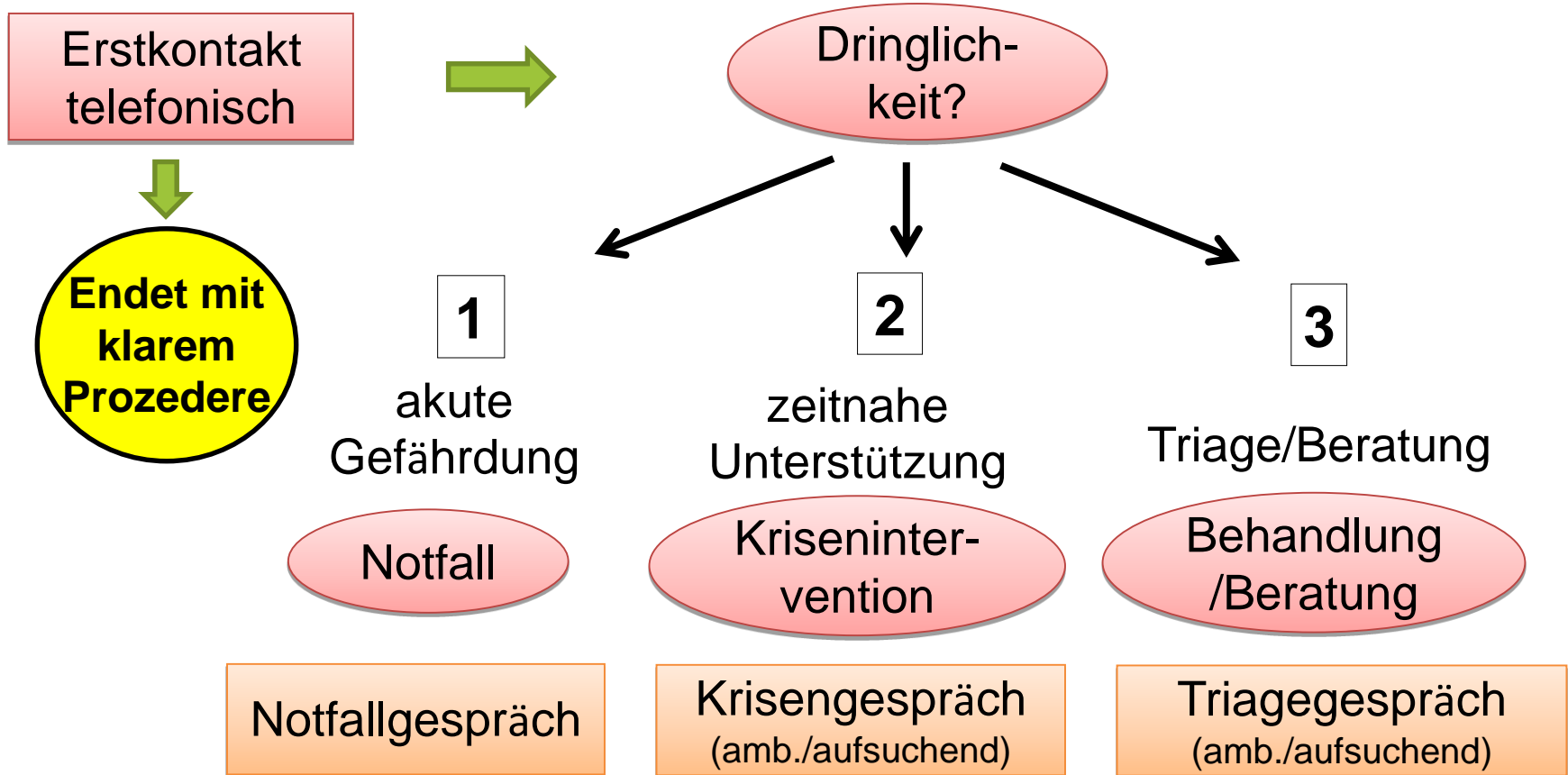
# Zentrale Triage der Psychiatrie Emmental

- Start Triage im September 2015
- «Eingangspforte» zur Psychiatrie Emmental und niederschwellige Anlaufstelle für Menschen in schwierigen Lebenssituationen
- Seit Anfang 2018 Triage-Notfall-Einheit

# Ziel

- Anlauf- und Vermittlungsstelle für alle Menschen (ab 18-jährig) in der Region, die eine psychiatrische Dienstleistung benötigen (**niederschwellig**)
- Einfache Erreichbarkeit der Dienstleistung (**1 Telefonnummer**)
- Durch ein interprofessionelles Team die nötige und passende Hilfeleistung zu erhalten (**professionelle Triage**)
- Dienstleistung für Zuweisende (unmittelbare Terminvergabe)
- Nach dem Erstkontakt ist der zweite Schritt klar

# Angebot



➡ Auch telefonische Beratung, Krisenintervention, Vermittlung weiterführende Unterstützung, Beratung oder Behandlung etc.

➡ Bearbeitung von sämtlichen Zuweisungen und Behandlungsanfragen

# Triagetelefon / 034 421 27 27

- Beratung und Auskünfte  
Montag bis Freitag von 8.00 - 18.00 Uhr
- Notfälle und Krisen (via Station/Diensttuende)  
24 Stunden täglich

# Interprofessionelles Team

- Triage(kern)team  
Pflegefachfrauen (160%), Psychologinnen (160%) sowie einer Sozialarbeiterin (80%)
- Zur Abdeckung Notfallversorgung ergänzt mit:  
Ärzten und Psychologen (ca. 40-50 %)
- Ärztlicher Hintergrunddienst durch Kaderärzte



# Anzahl Telefonberatungen

Total: 2639 (ca. 10-11/Tag), davon:

- 940 Betroffene
- 351 Angehörige (Familie, Freunde, Arbeitgeber)
- 781 Zuweisende
- 213 Behörde, Amt, Dienst
- 354 Spital BU/LA, intern

Abschluss nach Telefonat: 687 (ca.  $\frac{1}{4}$  aller Anrufe)

prov. Zahlen 2019 (Januar bis Oktober)



# «Lueg zu Dir»

## «Lueg zu Dir»

### Zehn Schritte für psychische Gesundheit

10 Schritte für psychische Gesundheit zeigt, welche Schritte Du im Alltag für den Aufbau und den Erhalt Deiner psychischen Gesundheit unternehmen kannst.



aktiv bleiben



sich entspannen



kreativ sein



Neues lernen



sich beteiligen



mit Freunden in  
Kontakt bleiben



darüber reden



um Hilfe bitten



sich nicht  
aufgeben



sich selbst  
annehmen