

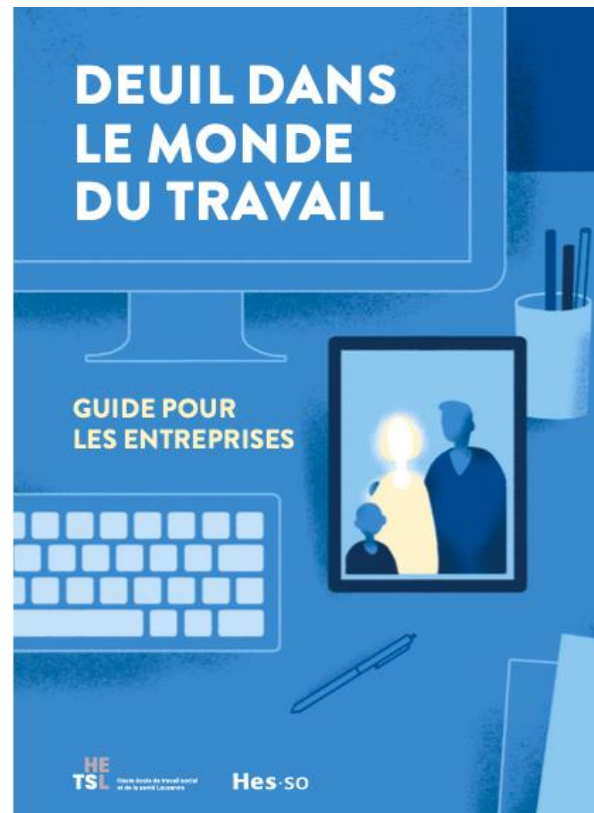
Deuil dans le monde du travail. Guide pour les entreprises

Aurélie Masciulli Jung
Melissa Ischer

8^{ème} manifestation des membres du Réseau Santé
Psychique Suisse RSP

19 janvier 2023

Haute école de travail social et de la santé Lausanne
Réseau de compétences "Âge, vieillissements et fin de vie" AVIF



**HE
TSL**

Hes·so
Haute Ecole Spécialisée
de Suisse occidentale

Réalité chiffrée – exemple de la France

Selon la dernière étude française menée en 2021 (Crédoc & Association Empreintes, 2021):

- 1 personne sur 4 vit un deuil et 1 actif sur 2 est confronté au deuil sur leur lieu de travail pendant la vie professionnelle
- 1 manager sur 3 a été confronté·e à un·e employé·e en deuil
- 63% des salarié·e·s n'ont pas reçu de soutien et 80% des salarié·e·s estiment le soutien des ressources humaines inadapté, inutile ou inexistant
- 67% des salarié·e·s se sont absenté·e·s (et 11% des employé·e·s quittent leur emploi)
- Les arrêts de travail pour cause de deuil durent en moyenne 34 jours par ans (soit 700 milliards d'indemnités journalières chaque année)

Enjeux et constats

- Le nombre de décès va croître ces prochaines décennies
- Le milieu professionnel joue un rôle déterminant dans l'accompagnement du deuil puisque l'environnement de travail représente une part importante de la vie relationnelle des individus
- La gestion des décès au sein des entreprises est laissée au pouvoir discrétionnaire de la direction et/ou des RH
- Le vécu d'un deuil et ses possibles impacts dans le monde du travail dépassent le strict vécu des deuils au sein de la famille proche (ami·e·s, voisin·e·s, collègues, etc.)



Objectifs du guide

- Inviter les entreprises à réfléchir à l'accompagnement des situations de deuil vécues dans le monde du travail
- Instaurer une politique de gestion des deuils en entreprise, en réfléchissant collectivement à savoir quoi dire, comment être et ce qui peut être fait pour les personnes endeuillées dans la durée, en partant du principe que le deuil a des phases d'intensité variable et se vit en pointillé au fil du temps.



Partenaires et soutiens financiers

Travail.Suisse



L'esprit d'entreprendre



Fédération des
Entreprises
Romandes
Genève



Schweizerische Eidgenossenschaft
Confédération suisse
Confederazione Svizzera
Confederaziun svizra

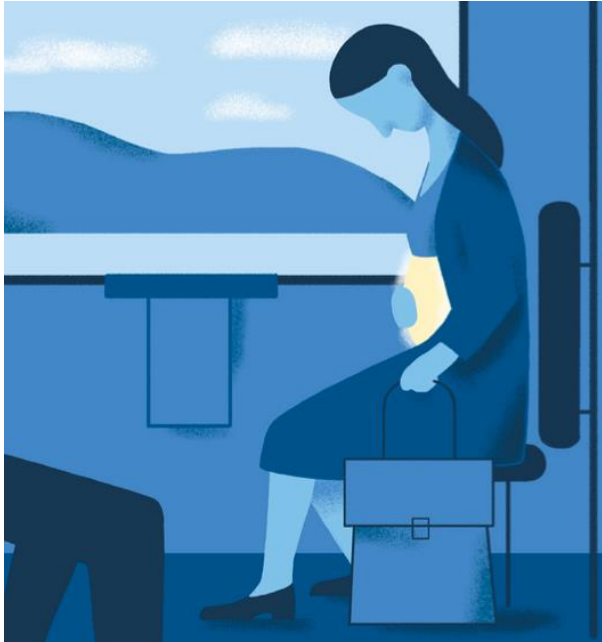
Département fédéral de l'économie,
de la formation et de la recherche DEFR
Secrétariat d'Etat à l'économie SECO



IGAB Interessengemeinschaft Angehörigenbetreuung
CIPA Communauté d'intérêts Proches aidants
CIFC Comunità di interesse Familiari curanti

**SWISS
LEADERS**

Table des matières



| | |
|--|-----------|
| MÉMENTO | 5 |
| INTRODUCTION | 7 |
| OBJECTIFS | 7 |
| DEUIL AU TRAVAIL | 8 |
| SANTÉ AU TRAVAIL | 10 |
| DU CÔTÉ DES DIRECTIONS ET DES RESSOURCES HUMAINES | 13 |
| DU CÔTÉ DES CADRES | 16 |
| EN CAS DE DÉCÈS D'UN·E PROCHE | 18 |
| EN CAS DE DÉCÈS D'UN·E MEMBRE DU PERSONNEL | 20 |
| ASPECTS LÉGAUX | 22 |
| PLUS D'INFORMATIONS | 29 |

Recommandations générales

- Considérer les dimensions individuelles et sociales du deuil
- Intégrer qu'il n'y a pas de durée « normale » ou « standard » pour vivre un deuil
- Soigner le retour au travail et marquer son attention auprès de la personne endeuillée
- S'enquérir auprès de la personne en deuil sur ses besoins et attentes
- Offrir un espace d'écoute régulier et dans une temporalité longue à la personne endeuillée ou aux collègues d'un·e salarié·e décédé·e
- Réévaluer conjointement les besoins de la personne en deuil au fil du temps
- Aménager de manière flexible les conditions de travail en fonction des besoins exprimés par la personne endeuillée
- Définir une politique interne de gestion des deuils en amont des situations

« Le rôle du chef est d'observer. Ce côté observateur consiste à jeter un coup d'œil sur la santé psychique, physique et émotionnelle. Avec un deuil, ce n'est jamais fini »

Stéphane, directeur d'une entreprise

Merci de votre écoute

Toutes les informations utiles sur notre site : <https://www.hetsl.ch/deuil-dans-le-monde-du-travail/>

