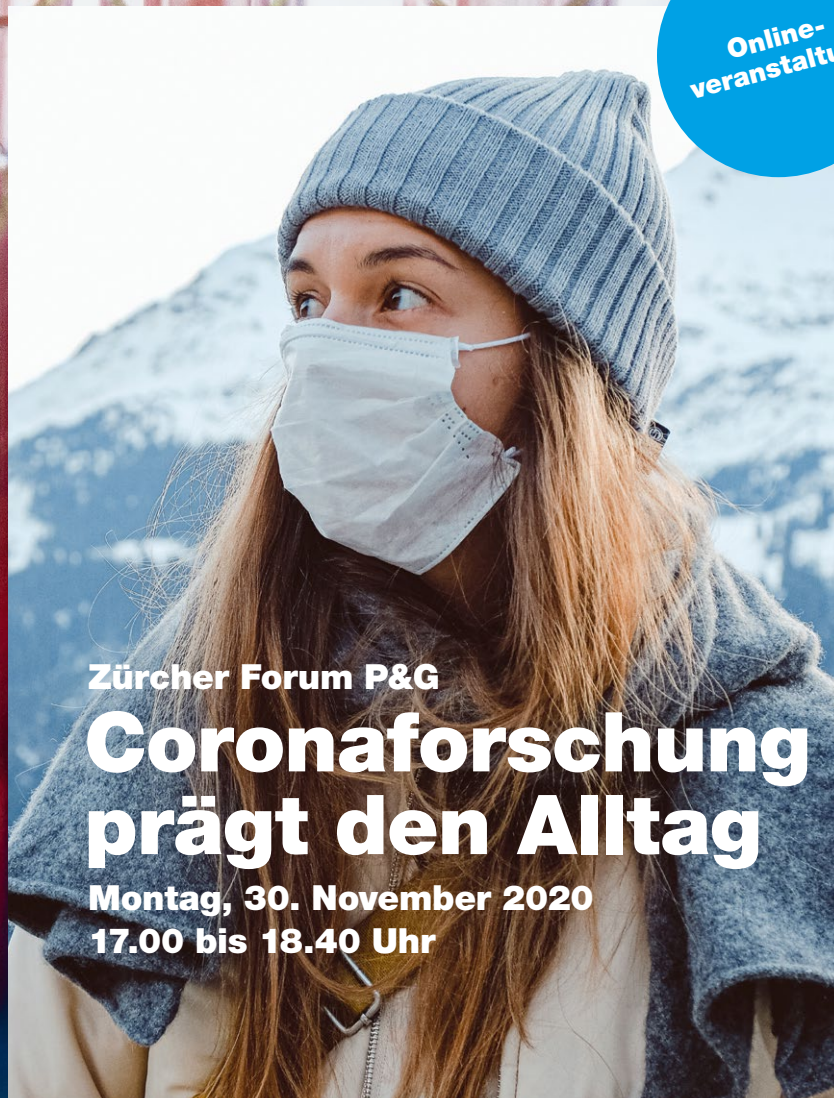




Kanton Zürich
Gesundheitsdirektion

Prävention und Gesundheitsförderung

Online-
veranstaltung



Zürcher Forum P&G

Coronaforschung prägt den Alltag

Montag, 30. November 2020
17.00 bis 18.40 Uhr

Coronaforschung prägt den Alltag

Die Coronapandemie beeinflusst die Gesundheit – und das nicht nur über Infektionen. Auch Angstgefühle, Stress und Überforderung aufgrund der Massnahmen, Bewegungsmangel oder Isolation können krank machen. Während der Coronapandemie wurden innert kürzester Zeit Forschungsprojekte umgesetzt, um mehr über das Virus zu erfahren.

Am Zürcher Forum P&G zeigen Forschende aus verschiedenen Bereichen auf, wie unter Hochdruck neues Wissen generiert wurde und wie dieses Wissen Entscheidungen im Umgang mit der Ausnahmesituation und damit unseren Alltag prägt.

Dabei stehen nicht nur epidemiologische Erkenntnisse im Fokus, sondern auch Auswirkungen und Präventionsmöglichkeiten in den Bereichen psychische Gesundheit oder Work-Life-Balance.

Die Veranstaltung richtet sich an alle Interessierten im Kanton Zürich und findet online statt.

Wir freuen uns auf Sie!

Das Team von Prävention und Gesundheitsförderung Kanton Zürich

PROGRAMM

Ab 17.00 Uhr
Begrüssung

REFERAT

17.05 Uhr
Ciao Corona – Die Rolle der Schulen in der Pandemie

Schulschliessung oder Halbkasse? Wie eine Langzeitimmunitätsstudie hilft, schwere Entscheidungen zu treffen.

Prof. Dr. Milo Puhan, Projektleiter Corona Immunitas und Direktor Institut für Epidemiologie, Biostatistik und Prävention (EBPI), Universität Zürich

FLASHLIGHT FORSCHUNG

Vier Forschende präsentieren ihre Projekte in je 4 Minuten.

Gesundheitliche Auswirkungen des Lockdowns

PD Dr. Oliver Hämmig, Bereichsleiter Gesundheitsberichterstattung, EBPI, Universität Zürich

Work-Life – Alles aus der Balance?

Dr. Rebecca Brauchli, Wissenschaftliche Mitarbeiterin, Zentrum für Salutogenese, EBPI, Universität Zürich

Im Abwasser die nächste Welle erkennen

Dr. Christoph Ort, Umweltingenieur, Abteilung Siedlungswasserwirtschaft, Eawag

Corona und psychische Gesundheit

Dr. Rahel Bachem, Wissenschaftliche Mitarbeiterin und Traumatherapeutin, Psychologisches Institut, Universität Zürich

PARALLELE SESSIONS

17.50 Uhr
Arbeitsbedingungen und Wohlbefinden im Lockdown

Plötzlich Homeoffice. Für wen war der Lockdown in Sachen Work-Life-Balance eine Chance, für wen eine Belastung?

Dr. Rebecca Brauchli, Wissenschaftliche Mitarbeiterin, Zentrum für Salutogenese, EBPI, Universität Zürich

Psychische Belastung während der Coronakrise

Bei wem hat die Ausnahmesituation im Frühling zu psychischen Stressreaktionen geführt? Ein Überblick.

Dr. Rahel Bachem, Wissenschaftliche Mitarbeiterin und Traumatherapeutin, Psychologisches Institut, Universität Zürich

Fokus Pflegeheime: Wie schützt man die besonders Gefährdeten?

Massnahmen zum Schutz sind auch eine starke Belastung. Wie schützt man Bewohnende sinnvoll und was bedeutet das für das Personal?

André Müller, Präsident Curaviva Kanton Zürich

Dr. Anja Frei, Leiterin Teilstudie Pflegeheime, Corona Immunitas, EBPI, Universität Zürich

Sie können sich bei Ihrer Anmeldung für eine der drei parallelen Sessions einschreiben.

AUSBLICK

18.25 Uhr
Was bringt der Winter? Prognose aus Sicht Forschung

Prof. Dr. Jan Fehr, Leiter Covid-19-Testzentrum und Departement Public Health, EBPI, Universität Zürich

18.30 Uhr
Aktuelles von Prävention und Gesundheitsförderung Kanton Zürich

18.40 Uhr
Veranstaltungsende

INFORMATIONEN

Wann

Montag, 30. November 2020

17.00 bis 18.40 Uhr

Teilnahme

Eintritt frei. Teilnehmen können alle Interessierten aus dem Kanton Zürich.

Anmeldung

Bitte melden Sie sich bis zum
27. November an unter

gesundheitsfoerderung-zh.ch

Der Teilnahmelink wird im Anschluss
per Mail zugestellt.

Onlineveranstaltung

Das Forum P&G wird via Zoom durch-
geführt.

Begrüssung

Sibylle Brunner

Beauftragte des Kantons Zürich für
Prävention und Gesundheitsförderung

Kontakt

Prävention und Gesundheitsförderung
Kanton Zürich
Hirschengraben 84, 8001 Zürich

praevention@ebpi.uzh.ch,
Tel. 044 634 46 29

Das Zürcher Forum Prävention und Gesundheitsförderung ist eine Veranstaltung von: