

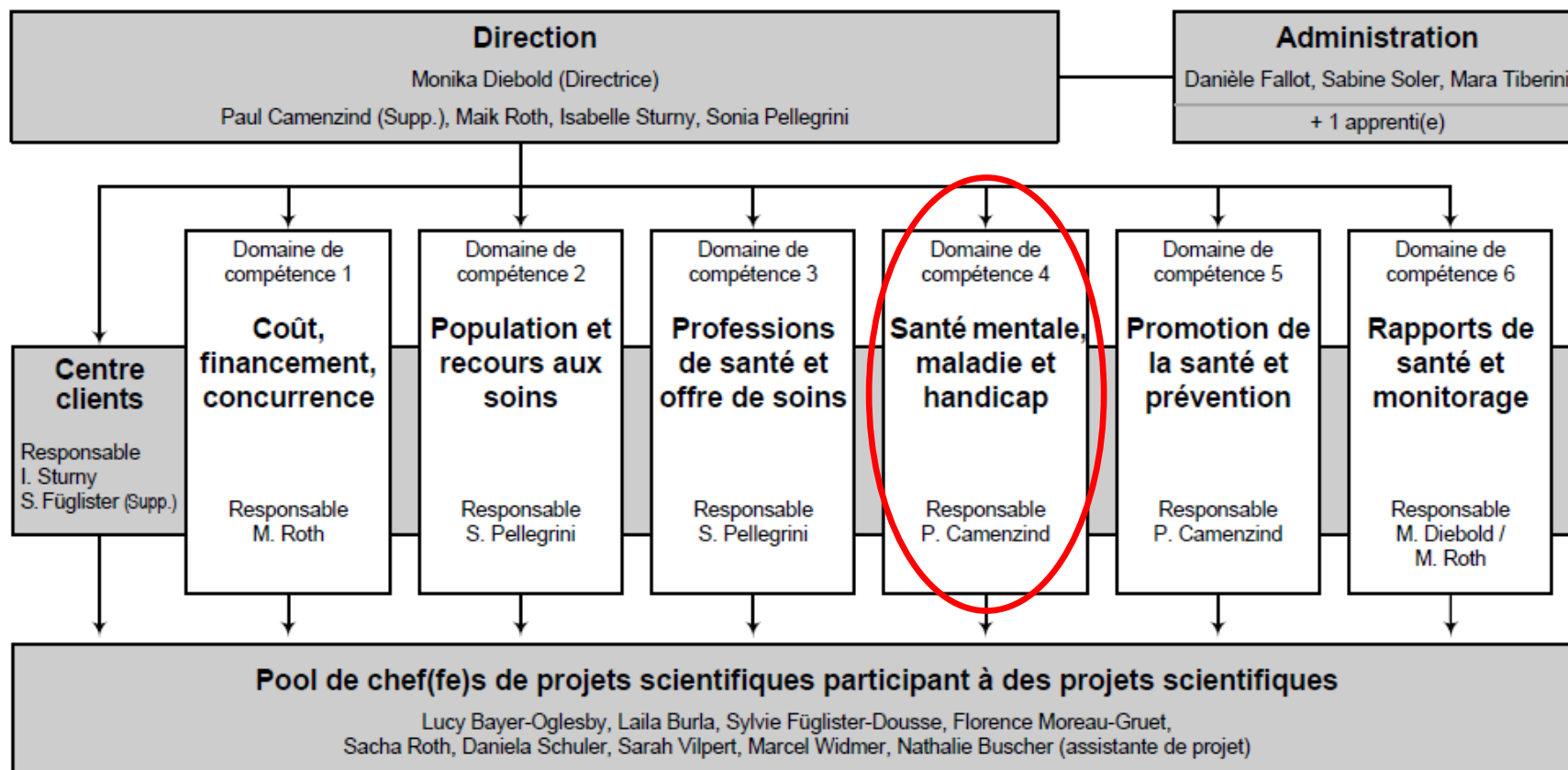
1<sup>re</sup> rencontre du Réseau Santé Psychique Suisse

# La santé psychique en Suisse – Monitoring 2012

Laila Burla, Neuchâtel, 20 juin 2012

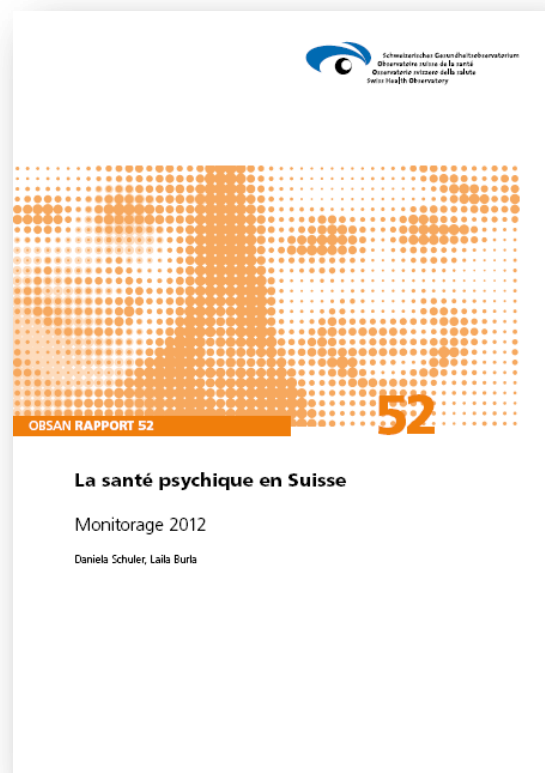


...est un **centre de compétences, de services et d'information** mandaté par la Confédération et les cantons dans le domaine de la santé.





## La santé psychique en Suisse Monitorage 2012 (Obsan Rapport 52)



[www.obsan.ch](http://www.obsan.ch)

Abréviations	2	4 Recours aux soins	40
Résumé	3	4.1 Recours aux soins en général et prise de médicaments	41
1 Introduction	7	4.2 Recours aux soins: cabinets	46
1.1 Santé psychique – maladie psychique	7	4.3 Recours aux soins: établissements psychiatriques ambulatoires/semi-hospitaliers	49
1.2 Importance des troubles psychiques	8	4.4 Recours aux soins: institutions médico-sociales	50
1.3 Politique de la santé	10	4.5 Recours aux soins: cliniques	51
1.4 Troisième édition du monitorage	13		
1.5 Base de données	15	5 Thèmes particuliers	58
2 État de santé psychique	22	5.1 Le travail et la santé psychique	58
2.1 Force, énergie et optimisme	22	5.2 Rentes AI pour troubles psychiques	66
2.2 Problèmes psychiques	24	5.3 Suicide	68
2.3 Dépression et états dépressifs	25	5.4 Coûts des troubles psychiques	74
2.4 Comorbidité	27	Encadré: Inégalité sociale et santé psychique	76
3 Facteurs de protection et facteurs de risque	32	6 Synthèse	78
3.1 Satisfaction	32	Bibliographie	81
3.2 Sentiment de maîtriser sa vie	35	Annexe	89
3.3 Soutien social	36		
3.4 Événements critiques de l'existence	38		

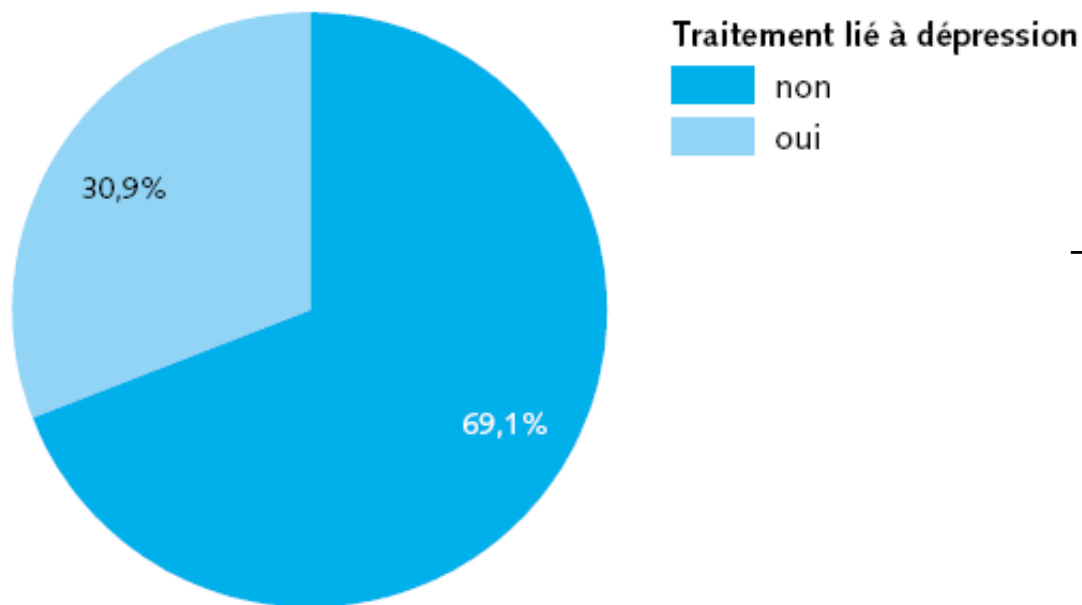
## 1. La santé psychique est restée stable dans l'ensemble

Stabilisation/ améliorations 😊	Evolutions négatives ☹️
<ul style="list-style-type: none"><li>• Symptômes dépressifs</li><li>• Sentiments de solitude</li><li>• Tensions psychiques au travail</li><li>• Life Domain Balance</li><li>• Peur de perdre son emploi</li><li>• Suicide</li></ul>	<ul style="list-style-type: none"><li>• Satisfaction</li><li>• Force, énergie et optimisme</li><li>• Part des rentes AI dues à une maladie psychique (<i>mais</i> nombre de nouveaux bénéficiaires: ↓)</li></ul>
<ul style="list-style-type: none"><li>• Traitement des problèmes psychiques: ↑</li><li>• Nombre de patients en cabinet ambulatoire privé: ↑</li><li>• Traitements intra-muros: nombre de patients: = ; durée de séjour: ↓ ; nombre de cas: ↑</li><li>• coûts AOS du secteur psychiatrique: ↑</li></ul>	

## 2. Résultats indiquant un recours aux soins insuffisant

Personnes ayant une dépression majeure  
selon le traitement médical, 2007

Fig. 4.4



→ *Contraste entre le nombre de malades et le recours aux soins*

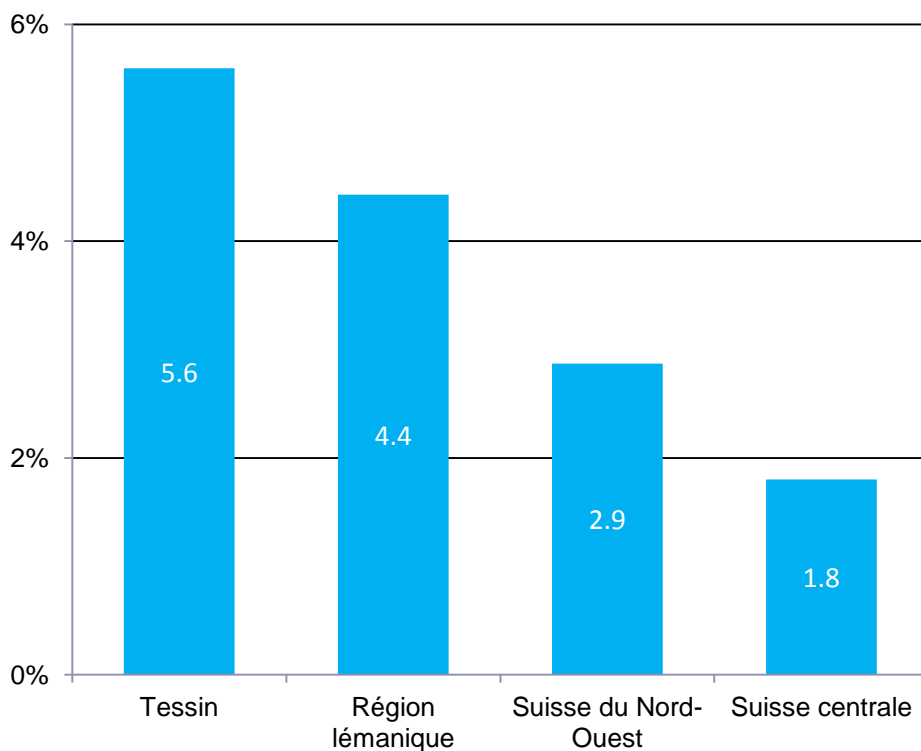
n=688

Source: OFS, Enquête suisse sur la santé 2007

© Obsan

## 3. En partie, de grandes différences régionales

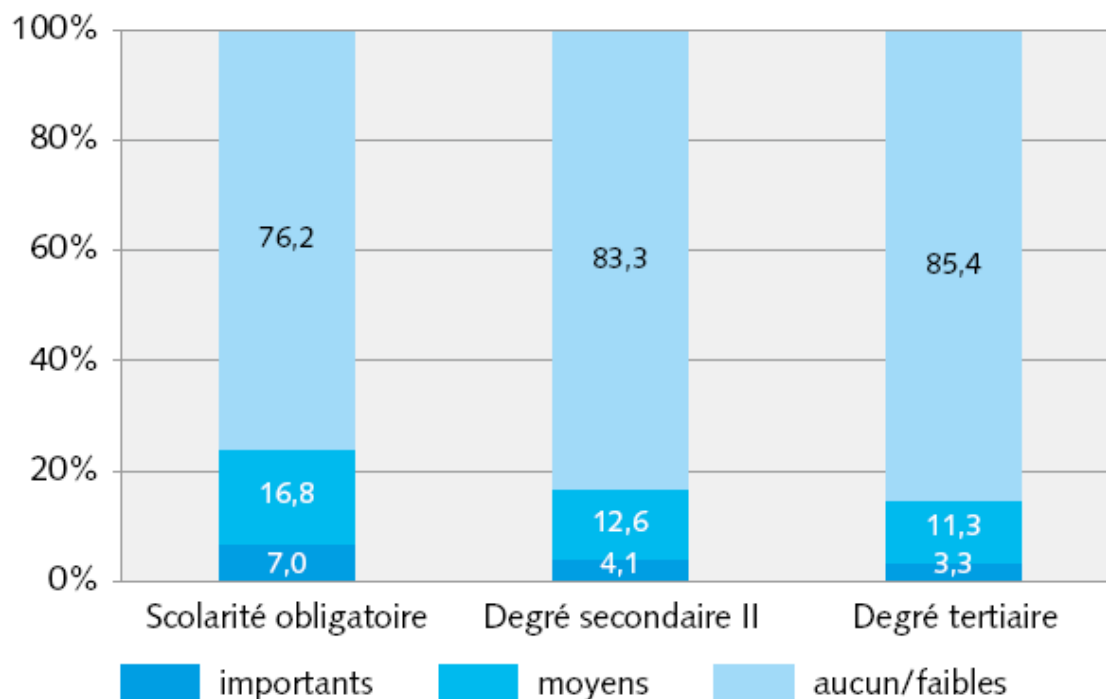
### Symptômes dépressifs *moyens à sévères*



→ Résultats fréquemment frappants: Tessin/ région lémanique et Suisse centrale

## 4. Statut social modeste = Santé psychique moins bonne

### Problèmes psychiques selon la formation, 2007



n=17'634

Source: OFS, Enquête suisse sur la santé 2007

© Obsan



**Merci pour votre attention!**

