



NPG | RSP

Netzwerk Psychische Gesundheit Schweiz
Réseau Santé Psychique Suisse
Rete Salute Psichica Svizzera

1. Netzwerktagung Psychische Gesundheit Schweiz 1^{ère} rencontre du Réseau Santé Psychique Suisse

Etat du réseau / Stand des Netzwerkes

Dr. Alfred Künzler

Coordinateur du Réseau Santé Psychique Suisse / Koordinator
Netzwerk Psychische Gesundheit Schweiz

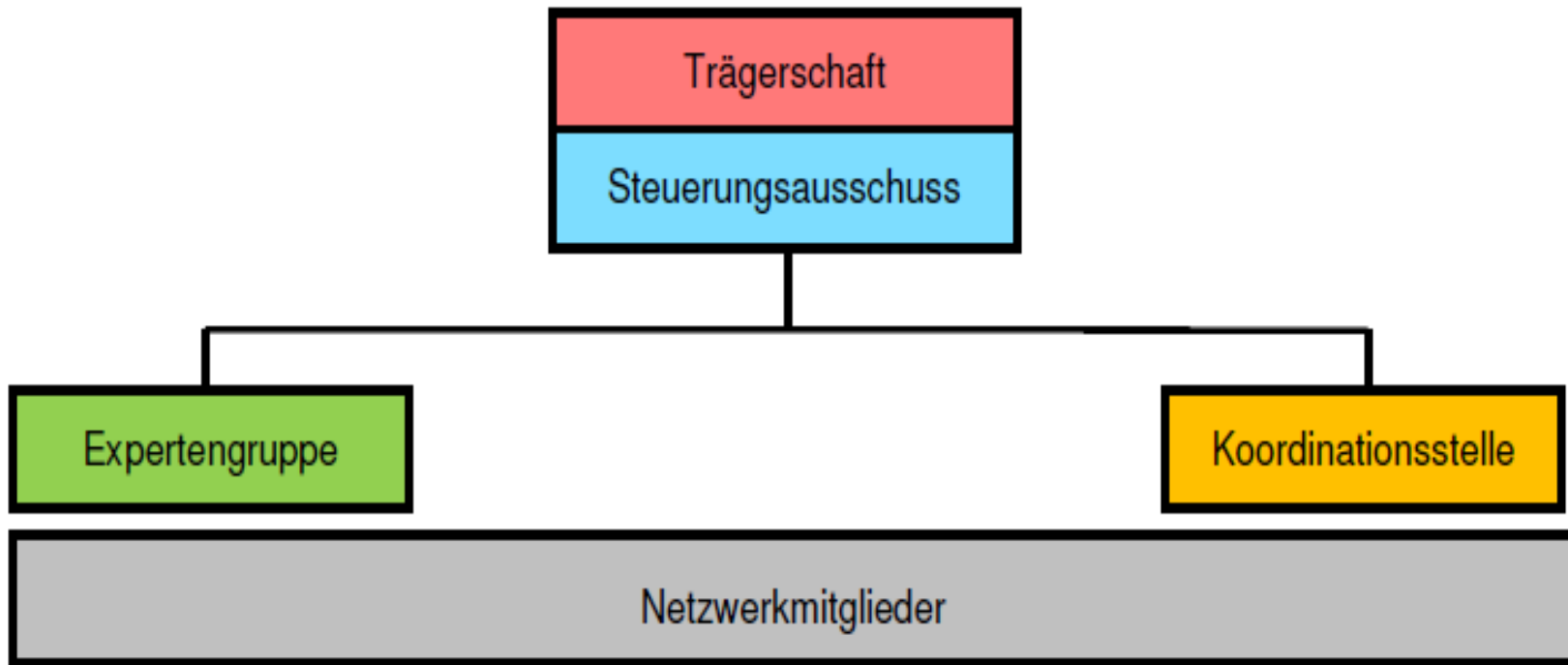
Ausgangslage

- Psychische Störungen sind weit verbreitet, Förderung der psychischen Gesundheit / Prävention psychischer Krankheiten vernachlässigt (OECD Länderbericht 2006/2011).
- Zunehmendes Interesse der Kantone, die psychische Gesundheit ihrer Bevölkerung zu verbessern:
 - ❖ mit einem Bündnis gegen Depression
 - ❖ mit einem Programm zur psychischen Gesundheit oder zur Suizidprävention
- Vor diesem Hintergrund: *„Konzept zur Stärkung der Gesundheitsförderung im Rahmen eines Netzwerks Psychische Gesundheit“* (GDK/BAG 2010).

Ziele und Nutzen des Netzwerks

- Vernetzung aller wichtigen Programme, Organisationen, Netzwerke im Bereich psychische Gesundheit / psychische Krankheit
- Wissensaustausch (Netzwerktreffen, Website)
- Nationale Anlaufstelle: Vermittlung kompetenter Partner (keine eigenen Programme / Projekte)
- Erhöhung der Wirksamkeit und Effizienz der Massnahmen der Netzwerkmitglieder zur Erhöhung der psychischen Gesundheit sowie zur Verhinderung / Verminderung psychischer Störungen
- Mehrwert für gesamte Bevölkerung und für besonders gefährdete Bevölkerungsgruppen

Organigramm



Organisation

- Finanzierung: Trägerschaft (Bund, GDK, Gesundheitsförderung Schweiz)
- Rechtsform: Zusammenarbeitsvertrag zwischen Trägern
- Strategie: Steuerungsausschuss
- Umsetzung: Koordinationsstelle
- Fachlich-wissenschaftliche Verankerung: Expertengruppe

Wo steht das Netzwerk? (Juni 2012)

- Zeitrahmen: Erste Phase 2012 – 2013. Weitere Etappierung unter Berücksichtigung der Evaluationsergebnisse (und der Entwicklung PräVG)
- Evaluation: Prozessevaluation 2013
- Bündnisse gegen Depression: Treffen März 2012
- Aktuelle Tagung: grosses Interesse
- Morgen: Steuerungsausschuss beschliesst über
 - ❖ Basisdokument („Statuten“)
 - ❖ Mitgliederbeiträge
 - ❖ Struktur Website
 - ❖ Kommunikationskonzept
- ↳ demnächst erhalten sie Informationen zur Mitgliedschaft
- interaktive Website (zentrale Wissens-/Infobasis): Aufschaltung August
- 10.10. Tag der psychischen Gesundheit

Netzwerk-Mitglieder... *schaffen Synergien*

- fördern psychische Gesundheit
- unterstützen den Aufbau der zentralen **Wissensbasis** durch zur Verfügung stellen eigener und Hinweise auf nützliche Fremddokumente (Konzepte, Programme, Leitlinien)
- unterstützen den Aufbau der zentralen **Informationsbasis** durch Bekanntgabe eigener Programme, Projekte, Veranstaltungen (Aus-, Weiter-, Fortbildungen, Tagungen, etc.)
- präsentieren auf Anfrage an den Netzwerktreffen ihre Aktivitäten und Erfahrungen
- melden der Koordinationsstelle des Netzwerks wichtige Gremien und Ereignisse, die den Zweck des Netzwerk betreffen

Netzwerk-Mitglieder... *profitieren*

- kostenlos jährliche Netzwerktagung mit Fachinput (Wissensupdate) und Erfahrungsaustausch (good practice)
- geschützter Internetbereich mit wichtigen Dokumenten und Informationen anderer Mitglieder
- ↪ Weiterbildung, Austausch, Wissenstransfer
- Netzwerk vertritt Anliegen der psychischen Gesundheit, stärkt Mitglieder

Informations résumées dans votre dossier de la journée.

Herzlichen Dank für Ihre Aufmerksamkeit.