

Psychische Gesundheit bei Lernenden

Einblick in Aus- und
Weiterbildung



Kontakt

Berner Gesundheit

Fachbereich Gesundheitsförderung
und Prävention

Eigerstrasse 80
3007 Bern

www.bernergesundheit.ch

Martina Buchli, MA Soziale Arbeit

031 370 70 80

praevention@beges.ch



Wo

- Ausbildungen von Berufsbildenden (Gesundheit, Landwirtschaft, KV, Coiffeusen und Coiffeure)
- Weiterbildung für BB und BBV Gesundheit und Soziales
- Weiterbildung für Ausbildungsberatung und Berufsfachschulen



Schwer

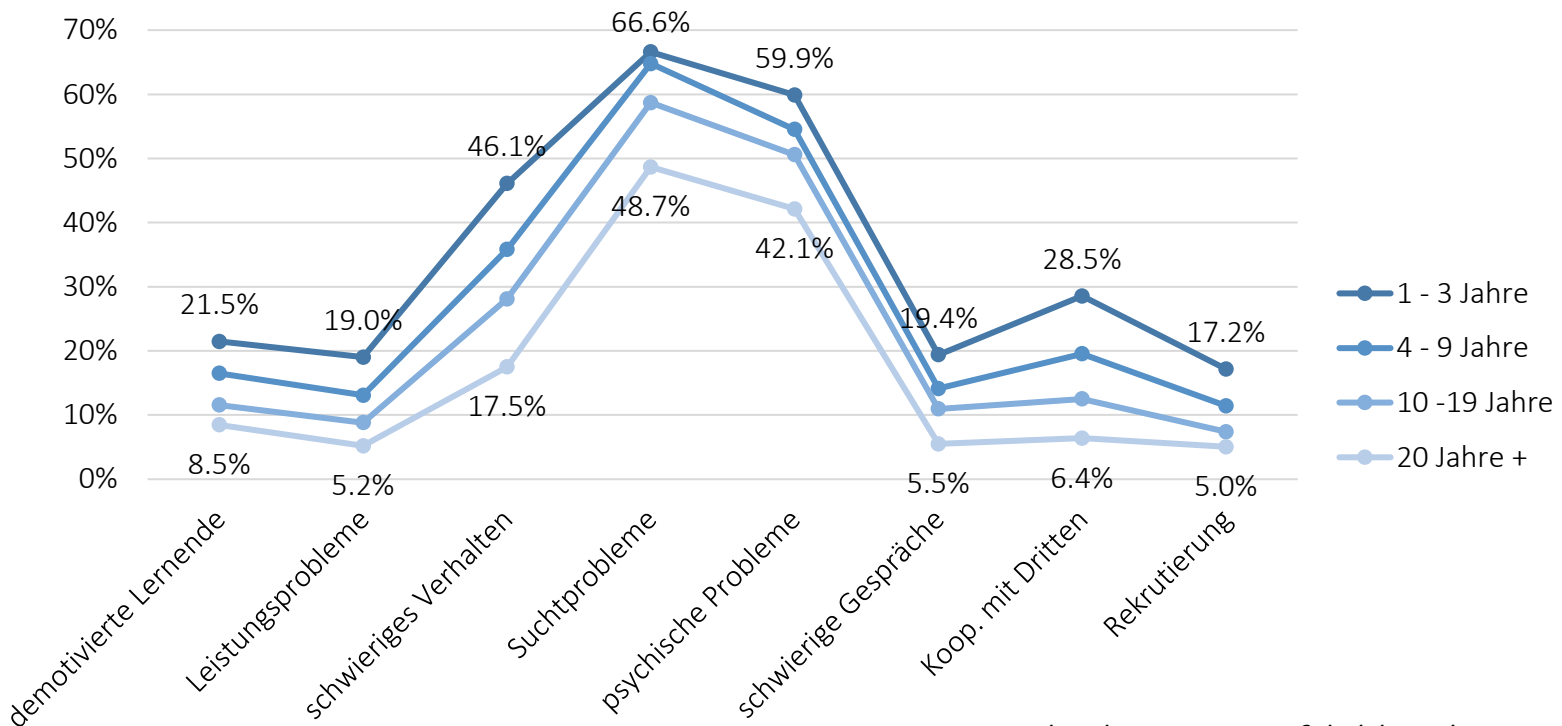
- Jugendal
- Früherke
- Stress un

Welche Veränderungen nehme ich wahr?

- @ jünger bei Berufsstart
- @ kennen mehr Personen, anonym
- @ es wird viel von ihnen verlangt
- @ Elternbeziehung: ^{Distanz/} Nähe, Aufgaben, Veränderung der Rolle
- @ Durchhaltewillen
- @ veränderte, unsichere, ~~un~~ instabilere Familienformen
- @ veränderte Rolle der Frau/Mutter
- @ Umgang mit digitalen Medien
 - Einfluss auf Konzentration
- @ heute wird mehr hinterfragt



Erkenntnisse



*Unsicherheiten Berufsbildner*innen nach Jahren Erfahrung*

Quelle: «Umgang mit psychisch belasteten Lernenden», 2022



Früherkennung – Fakten und Vermutungen

Fakten

- ungenügende Leistung
- problematisches Verhalten
- gesundheitliche (Selbst- und/oder Fremd-)Gefährdung



Forderungen

- Leistung verbessern
- Verhalten ändern

Vermutungen

- Depressive Verstimmung, Sucht, usw.



Angebote

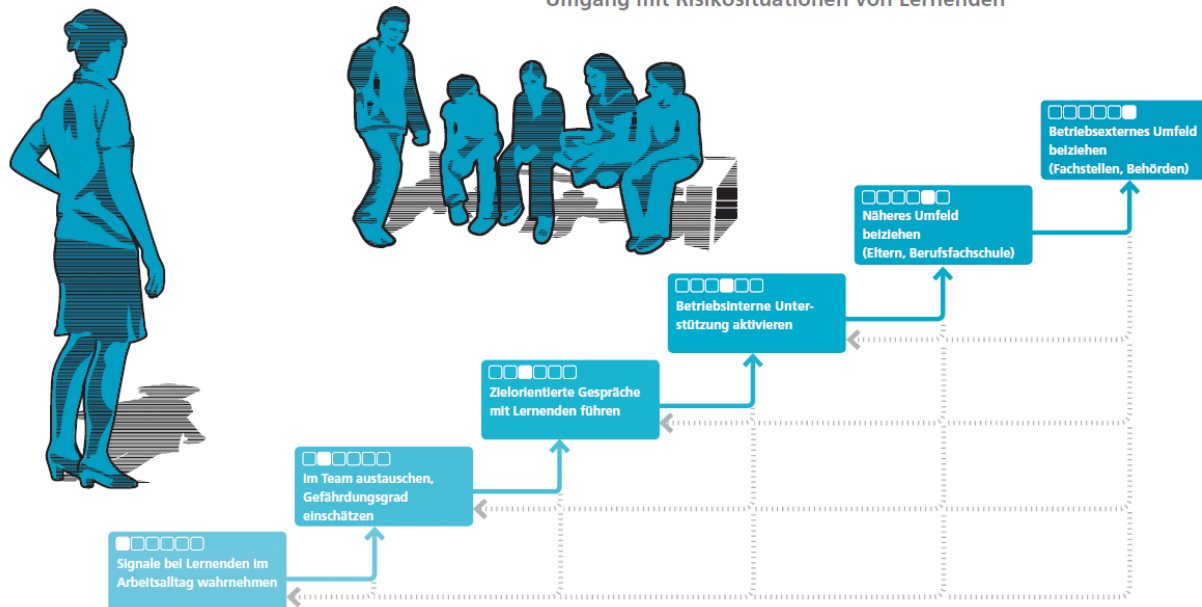
- Vermittlung von Unterstützung
- **definierte** Rücksichtnahme



Angebot Leitfaden

Schritte der Früherkennung

Handlungsleitfaden für Berufs- und Praxisbildner/innen im Umgang mit Risikosituationen von Lernenden



www.bernergesundheit.ch/febi-berufsbildung/

Angebot goodplan



goodplan
IM UMGANG MIT STRESS

Das Angebot «goodplan» der Stiftung Berner Gesundheit hat zum Ziel, die psychosoziale Gesundheit von Jugendlichen und jungen Erwachsenen durch die Förderung von Lebenskompetenzen zu stärken.

www.bernergesundheit.ch/goodplan/



Herzlichen Dank

